



*fly* PIX.fr

**Fabricant français**

# Panneaux d'exposition

---

Ces panneaux d'exposition permettent un assemblage rapide et sans outils.  
En quelques minutes, vous réalisez vous-même l'installation de vos parois d'exposition.

# Exposer en tout simplicité

Le panneau devient tantôt un panneau d'affichage, tantôt un panneau d'exposition.

Grâce à de nombreux accessoires, diffusez de l'information via des cadres à bords rabattables et des visuels avec velcro ou affichez vos tableaux et photographies pour une exposition.

Facile à monter et à transporter grâce à son poids "plume", vous pouvez imaginer une multitude de dispositions en fonction de votre environnement.

Il n'y a pas de limites en terme de forme, couleur, hauteur ou largeur et le système de fixation est garanti à vie!

Les panneaux sont disponibles avec un recouvrement tissu ou laminé.



# Stands d'exposition

---

Stand d'exposition modulaire: a monter seul ou en full service, moduler votre stand de façon différente selon l'événement et la surface disponible.

# Stands en panneaux modulaires

Avec les panneaux modulaires, vous agencez et montez rapidement votre stand.

Vous pouvez également le faire évoluer à votre gré et changer vos visuels numériques sans limites en fonction de vos besoins de communication grâce à l'accroche en velcro.

De par son volume de rangement compact et sa légèreté, le transport s'en trouve facilité. Une seule personne sera nécessaire pour monter votre stand d'exposition et ce, sans outil.











# Stands en structures aluminium

Les structures en aluminium apportent une nouvelle dimension à votre concept de stand.

Grâce à des bases solides et robustes, votre stand d'exposition prendra une nouvelle envergure en taille, hauteur et esthétique grâce à la diversification des formes, permettant ainsi de construire un stand tout en souplesse.

Les cadres en aluminium permettent de créer des courbes, des systèmes d'arches et des surfaces d'affichage avec une bordure quasi inexistante.

Vos visuels en Forex, toiles et Dibond seront d'autant plus percutants notamment avec une couche de laminat apportant un effet «Gloss»!











# Stands avec visuels en tissu

---

Ce système modulaire est l'alliance parfaite entre les profilés en aluminium et les visuels en tissu tendu infroissable.

Il a été pensé pour des foires commerciales, congrès et événements promotionnels. Utilisez le pour des stands jusqu'à 30 m<sup>2</sup>, sur votre point de vente ou comme mur de fond lors d'une conférence ou zone de réception.


# Une connexion en 3 étapes

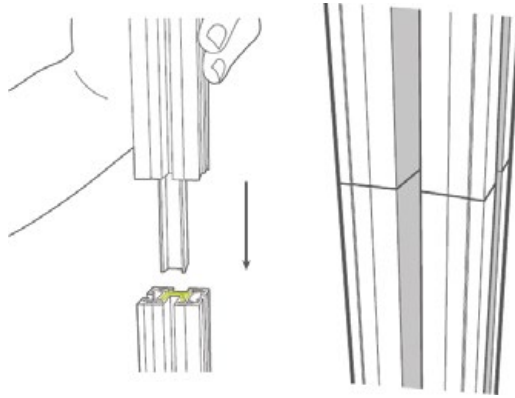
1

2


3

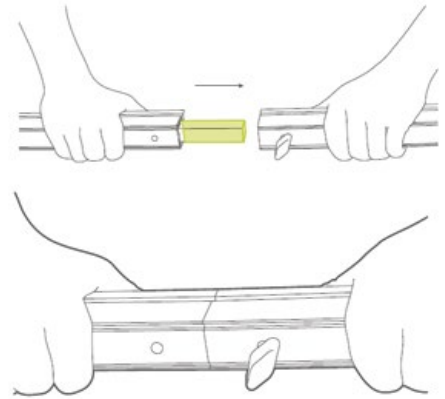
## Connexion Vertical à vertical

- 1 Placer le connecteur femelle en bas
- 2 Prendre un profilé mâle avec un connecteur en forme de 
- 3 Insérer le profilé mâle dans l'encoche prévue




## Connexion Horizontal à Horizontal

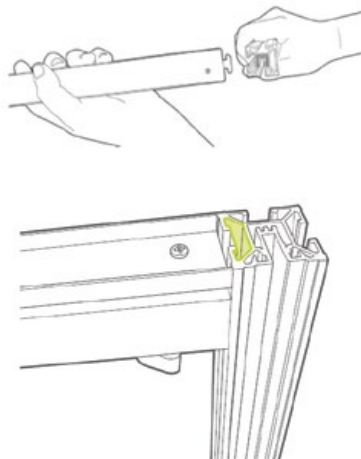
- 1 Desserrer l'écrou du profilé femelle
- 2 Insérer le profilé mâle avec le connecteur en forme de carré  dans l'encoche femelle
- 3 Visser l'écrou jusqu'à sentir une résistance



## Connexion Vertical à horizontal

- 1 Desserrer l'écrou
- 2 Prendre le profilé avec le connecteur en forme de  et le faire glisser dans l'encoche
- 3 Visser l'écrou jusqu'à sentir une résistance

Attention:  
Ne pas dévisser l'écrou totalement et ne pas le serrer trop fort







# Composez votre stand à base de nos différents kits



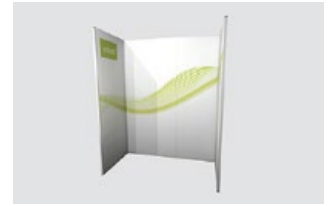
**Kit 1A:** tour de 1m x 1m.



**Kit 2A:** mur de 2m avec retours



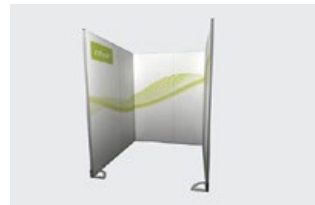
**Kit 2B:** stand de 2m x 1m



**Kit 2C:** stand de 2m x 1m



**Kit 2D:** stand de 2m x 2m



**Kit 2E:** stand de 2m x 2m



**Kit 2F:** caisson lumineux de 2m



**Kit 2G:** mur de 2m avec pieds



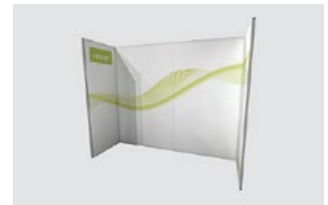
**Kit 3A:** mur de 3m avec pieds



**Kit 3C:** caisson de 3m avec retours



**Kit 3D:** stand de 3m x 1m



**Kit 3E:** stand de 3m x 1m



**Kit 3F:** stand de 3m x 2m



**Kit 3G:** stand de 3m x 2m



**Kit 3H:** stand de 3m x 3m



**Kit 3J:** stand de 3m x 3m



**Kit 3K:** caisson de 3m avec tv



**Kit 3L:** mur lumineux de 3m



**Kit 3M:** stand de 3m x 3m avec TV



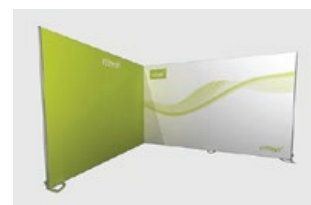
**Kit 4A:** caisson de 4m avec retours



**Kit 4B:** stand de 4m x 2m



**Kit 4C:** stand de 4m x 2m



**Kit 4D:** stand de 4m x 3m



**Kit 4E:** stand de 4m x 3m



**Kit 4F:** stand de 4m x 3m



**Kit 4G:** stand de 4m x 3m



**Plinth 1:** comptoir simple



**Plinth 2:** comptoir double

# Services

---

Nous mettons nos services à votre disposition dans les domaines de l'impression, du stockage de matériel ainsi que du montage de votre stand

# Stockage

Notre service d'entrepôt vous offre les garanties suivantes :

- entrepôt sécurisé
- espace de stockage privatif
- inventaire à chaque rentrée



# Impression

Notre équipe est à votre disposition pour vous conseiller par rapport au type d'impression et matière à utiliser pour donner à vos visuels un impact fort.

Nous imprimons sur différents supports tels que :

- Forex
- Toile
- Plexiglas
- Film plastique
- Carton alvéolé

# Montage

Avec plusieurs milliers de montages de stands à notre actif, le monde de l'exposition n'a plus de secrets pour nous.

Nous nous chargeons non seulement du montage et démontage de votre stand mais également de réserver l'électricité, l'eau, de compléter les documents administratifs, etc....

A votre arrivée sur place, il ne vous restera plus qu'à signer le document de réception et de débiter en toute quiétude.



# Location de matériel

---

Si vous avez plusieurs événements en même temps, si vous avez besoin de matériel supplémentaire pour une de vos manifestations ou bien si vous souhaitez tout simplement essayer du matériel avant d'en acheter, vous pouvez tout d'abord le louer.

## Location de panneaux

Nous mettons à votre disposition une large gamme de panneaux modulaires de qualité professionnelle pour vos expositions photos, agrandissement de stand, organisation de congrès et séminaires et affichage d'informations.



La location des panneaux peut se faire avec spots, présentoirs à documentations et valises spécialement conçues pour leur rangement.

## Location de mobilier et structures

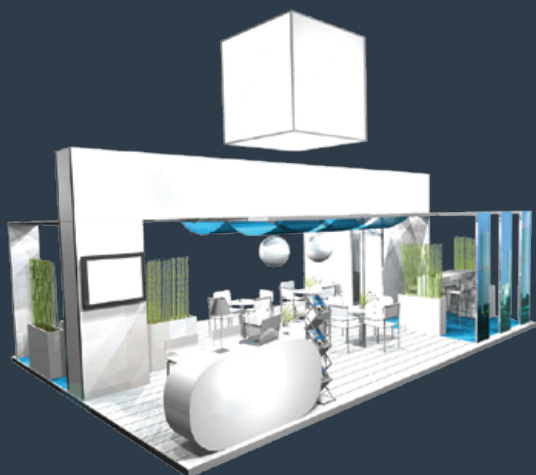
Nous proposons une gamme complète de mobilier afin d'agrémenter votre stand d'exposition. Choisissez à partir de notre stock de mobilier en location ou spécifiez nous votre demande. Nous pouvons vous fournir dans différents coloris afin de correspondre à votre identité corporate.

Nous avons une grande expérience dans le choix du mobilier adéquat en fonction de l'événement ou de l'attente de votre participation au salon.



## Location de stands

Si vous vous noyez dans le grand lac des expositions, si vous trouvez que l'organisation de deux expositions vous prend trop de temps, nous vous offrons un service de location complète de vos stands.



Nous possédons un stock important d'éléments standards ainsi que la possibilité d'incorporer des éléments sur mesure pour vous assurer un stand unique et entièrement à votre image.

## Location de comptoirs

Les comptoirs sont le complément idéal de vos stands d'exposition pour toute présentation, dégustation, accueil, promotion et nombreuses autres occasions.

L'intérieur des comptoirs peut être doté d'étagères ou vous pourrez ranger prospectus, échantillons et dossiers.

Vous pouvez doter vos comptoirs d'un habillage graphique. Votre communication n'en sera que des plus attractives.



“Le Kit”, le mini stand à base de panneaux facile à monter.

Il offre une étonnante flexibilité et modularité vous permettant de créer un kit selon vos besoins personnels. Avec une vaste gamme de panneaux et d'accessoires, il n'y a pas de limite en terme de forme, couleur, hauteur ou largeur.

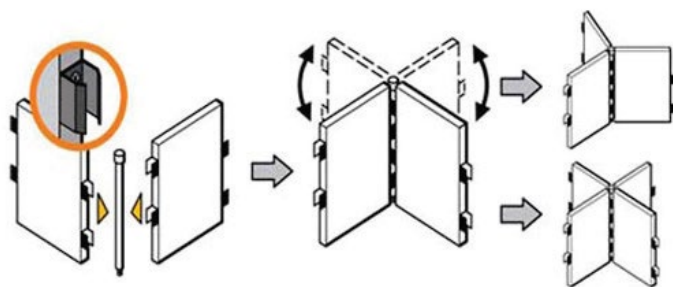
## Le Kit est le système modulaires par excellence



« Le Kit » la gamme de systèmes d'exposition la plus polyvalente.

Elle comprend plusieurs versions avec 6, 8 ou 10 panneaux et une finition standard ou de luxe.

Le velcro vous permet de personnaliser et décorer vos panneaux.



Tous ces kits sont disponibles avec spots, présentoirs à documentations et valises spécialement conçues pour leur rangement.

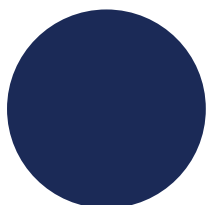
Il peut être rangé dans un sac de transport à roulettes, qui tient dans le coffre d'une voiture.

Il existe plus de 400 combinaisons de coloris possibles. Vous avez la possibilité d'avoir des panneaux recto/verso de couleurs différentes où des graphismes peuvent y être accrochés.

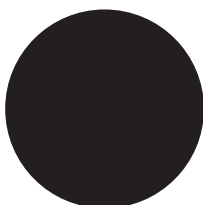
## Coloris des panneaux

Le tissu nylon recouvrant les panneaux existe dans les coloris suivants et vous avez la possibilité, sans supplément, de commander des panneaux recto/verso de coloris différents.

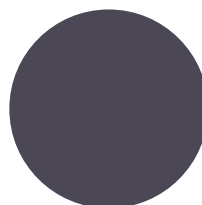
Ce tissu nylon très résistant à la lumière, à la chaleur des spots et conforme à la réglementation anti-feu.



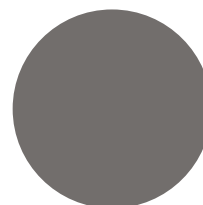
MIDNIGHT  
BLUE



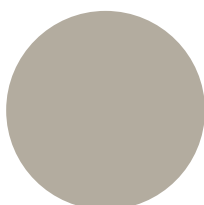
BLACK



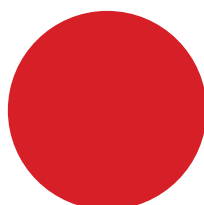
GRAPHITE



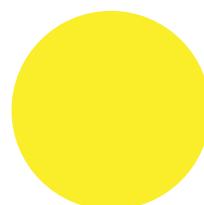
DOVE GREY



LIGHT GREY



RED



YELLOW



## Mini Starter

- Dimensions : L 1,9 m x H 2 m (1 + 1 m)
- 6 panneaux de 62,5 x 100 cm
- 1 housse en nylon pour le transport des panneaux
- Tubes et plinthes nécessaires

## Mini Standard

- Dimensions : L 1,9 m x H 2,25 m (1 + 1 + 0,25 m)
- 6 panneaux de 62,5 x 100 cm
- 1 panneau fronton de 62,5 x 25 cm
- 1 spot halogène
- 1 porte-brochures en plexi, format A4
- 1 housse en nylon pour le transport des panneaux
- 1 petit coffre pour le transport des spots et accessoires
- Tubes et plinthes nécessaires



## Mini De Luxe

- Dimensions : L 1,9 m x H 2,50 m (1 + 1 + 0,25 à 0,50 m)
- 6 panneaux de 62,5 x 100 cm
- 3 panneaux frontons courbes de 62,5 cm de largeur – hauteur : 25 à 50 cm
- 3 spots LED
- 2 présentoirs inclinés de 62,5 x 30 cm
- 1 housse en nylon pour le transport des panneaux
- 1 petit coffre pour le transport des spots et accessoires
- Tubes et plinthes nécessaires

## Midi De Luxe

- Dimensions : L 2,6 m x H 2,50 m (1 + 1 + 0,25 à 0,50 m)
- 8 panneaux de 62,5 x 100 cm
- 4 panneaux frontons de 62,5 cm de largeur – hauteur : 25 à 50 cm
- 4 spots LED
- 2 présentoirs inclinés de 62,5 x 30 cm
- 2 housses en nylon pour le transport des panneaux
- 1 petit coffre pour le transport des spots et accessoires
- Tubes et plinthes nécessaires



## Midi Starter

- Dimensions : L 2,6 m x H 2 m (1 + 1 m)
- 8 panneaux de 62,5 x 100 cm
- 2 housses nylon pour le transport des panneaux
- Tubes et plinthes nécessaires

## Maxi Starter

- Dimensions : L 3,2 m x H 2 m (1 + 1 m)
- 10 panneaux de 62,5 x 100 cm
- 2 housses nylon pour le transport des panneaux
- Tubes et plinthes nécessaires

## Midi Standard

- Dimensions : L 2,6 m x H 2,25 m (1 + 1 + 0,25 m)
- 8 panneaux de 62,5 x 100 cm
- 2 panneaux frontons de 62,5 x 25 cm
- 2 spots halogènes
- 2 porte-brochures en plexi, format Din A4
- 2 housses nylon pour le transport des panneaux
- 1 petit coffre de transport pour spots et accessoires
- Tubes et plinthes nécessaires

## Maxi Standard

- Dimensions : L 3,2 m x H 2,25 m (1 + 1 + 0,25 m)
- 10 panneaux de 62,5 x 100 cm
- 3 panneaux frontons de 62,5 x 25 cm
- 1 podium de 62,5 x 62,5 cm - hauteur : 100 cm
- 3 spots halogènes
- 3 porte-brochures en plexi, format Din A4
- 3 housses nylon pour le transport des panneaux
- 1 petit coffre de transport pour les spots et accessoires
- Tubes et plinthes nécessaires



## Maxi De Luxe

- Dimensions : L 3,2 m x H 2,50 m (1 + 1 + 0,25 à 0,5 m)
- 10 panneaux de 62,5 x 100 cm
- 5 panneaux frontons de 62,5 x 25 à 50 cm
- 1 podium de 62,5 x 62,5 cm - hauteur : 100 cm avec porte fermant à clé pour rangement
- 5 spots LED
- 2 présentoirs inclinés de 62,5 x 30 cm
- 3 housses nylon pour le transport des panneaux
- 1 petit coffre de transport pour les spots et accessoires
- Tubes et plinthes nécessaires

# FlyPix

17 lot la Bourdette  
Route de Grenade  
32600 Isle Jourdain

FRANCE

Siret:44215677400022

TVA Intra: FR8744215677

Contact:

Vivien Laïlle

Téléphone: +33 (0)5 62 07 21 66

Mobile: +33 (0)695343545

Site: [www.flypix.fr](http://www.flypix.fr)

Email: [contact@flypix.fr](mailto:contact@flypix.fr)

